

## MASQUAGE ET PROTECTION

Les spécialistes des métaux en feuille, qu'ils soient tôliers ou emboutisseurs, connaissent bien le **problème des perles de soudure ou de la peinture qui adhèrent sur les filetages**.

La solution la plus répandue est de masquer les parties filetées avant soudure ou peinture. On utilise des capuchons pour masquer les goujons et des bouchons spéciaux pour épargner les écrous et les trous taraudés. L'autre solution connue consiste à nettoyer les filetages par une opération de reprise.

Ces opérations (masquage, épargne, reprise) sont lourdes et très couteuses. Elles peuvent aussi entraîner la détérioration des parties filetées.

La solution industrielle et économique existe. Elle est utilisée depuis de nombreuses années dans le secteur automobile.

On dépose sur les filetages, au moyen de machines à fortes cadences, un produit de protection (OmniMASK®) qui empêche l'adhésion des perles de soudure et de la peinture. Les pièces ainsi traitées ne nécessitent plus d'opération de masquage et de démasquage.



## OmniMASK® : MASQUAGE ET PROTECTION DES FIXATIONS FILETÉES

Appliqué sur les filetages, OmniMASK® forme une couche de masquage qui empêche l'adhésion des perles de soudure et des dépôts de peinture.

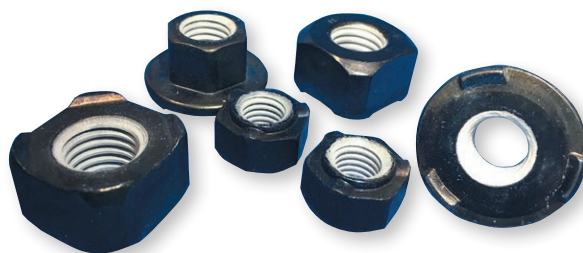
OmniMASK® peut être déposé sur de nombreuses pièces filetées : vis, goujons à sertir et à souder, écrous à sertir et à souder, ...

OmniMASK® est composé d'une poudre fluoropolymère blanche, non conductrice, contenant 98% de Teflon. Sec au toucher après application, le produit facilite le vissage grâce à son faible coefficient de frottement.

OmniMASK® est déposé par projection d'une poudre sur les pièces chauffées par induction.

La température de chauffage du process OmniMASK® est nettement inférieure (- 50°C) à celle des autres produits du même type. Cette caractéristique permet de préserver la plupart des traitements de surface.

Les pièces sont pré-enduites dans notre usine et peuvent ensuite être utilisées sans précaution particulière.



| Désignation | Diamètres | Type  |
|-------------|-----------|---|
| GOUJONS     | M4 à M12  | A souder ou à sertir<br>Tous types de tête      |
| ÉCROUS      | M6 à M14  | A souder ou à sertir<br>Tête ronde<br>ou carrée |

## LES AVANTAGES

- Empêche l'adhésion des peintures électro-déposées sur la partie filetée de la fixation.
- Évite l'adhésion des perles de soudure.
- **Élimine les opérations d'épargne.** Les coûts d'installation et de retrait des capsules et bouchons de masquage sont supprimés.
- Peut être déposé sur les filetages mâles et femelles.
- Peut être utilisé sur un grand nombre de matières et de traitements de surfaces.
- Résiste aux solvants et aux températures élevées.
- **Augmente la productivité** dans la chaîne d'assemblage.
- Élimine les déchets et **réduit le coût total de fabrication.**
- Réduit la dispersion du coefficient de frottement et améliore ainsi la maîtrise du serrage.



## CARACTÉRISTIQUES ET PRODUITS

|                                  |                    |
|----------------------------------|--------------------|
| <b>Matière</b>                   | Poudre Téflon® FEP |
| <b>Couleur</b>                   | Blanc              |
| <b>Coefficient de frottement</b> | 0.09-0.15          |



## QUALITÉ

Nos processus sont certifiés ISO 9001 et répondent aux exigences particulières de la construction automobile.



## HOMOLOGATIONS

OmniMASK® est largement utilisé dans les applications automobiles. Il est homologué selon les spécifications suivantes :

- GMW15822
- WWS-M12P27 A3
- FCA PS.50015
- DAIMLER MBN10391
- VW TL188